

دليل الطالب

في استخدام

نظام التعلم الإلكتروني
(moodle)

إعداد

مركز التعلم الإلكتروني

❖ مقدمة عن نظام التعلم الإلكتروني المودل:

يعتبر نظام التعلم الإلكتروني المودل من الأنظمة الخاصة بإدارة العملية التعليمية في الجامعة . لذا يمتاز هذا النظام بسهولة التعامل من قبل الطلبة وأعضاء الهيئة التدريسية. فعند استخدام النظام من قبل الطلبة فإنه يسمح للطلاب المسجل في الجامعة من التعامل مع المواد المسجلة في الفصل الدراسي فقط. حيث يساعد النظام الطالب على استعراض المادة الإلكترونية وتحميل الوظائف والمشاريع وأداء الاختبارات الخاصة في كل مادة والتواصل مع مدرس المادة إلكترونياً عبر الشبكة دون الحاجة إلى الرجوع إلى المدرس في مكتبه.

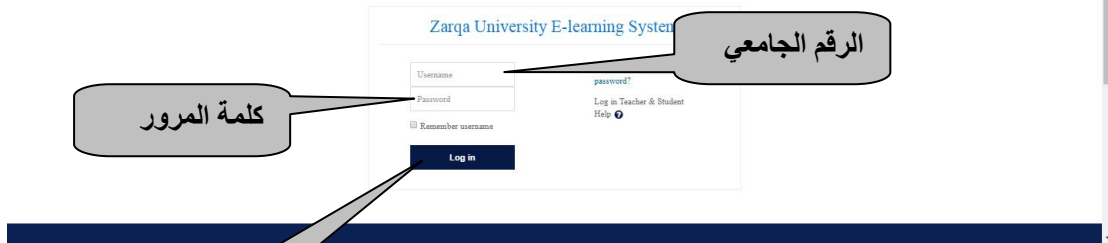
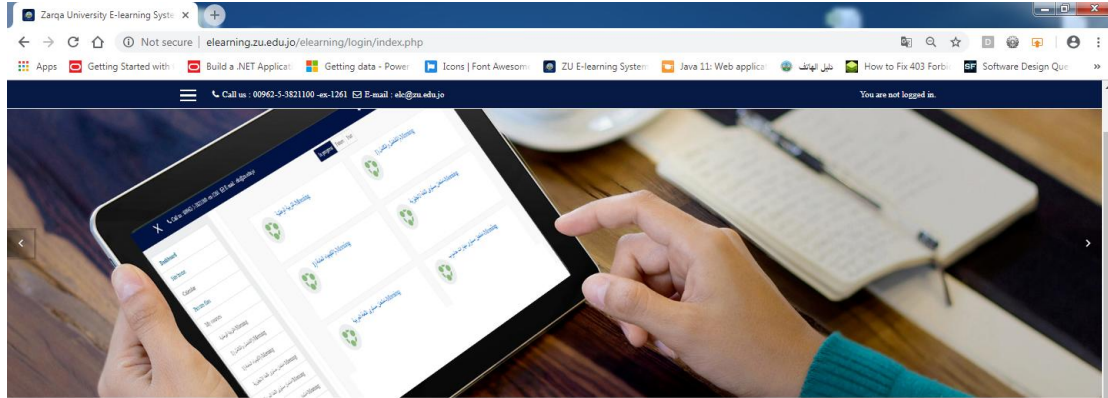
❖ كيفية استخدام نظام التعلم الإلكتروني المودل ؟

يستطيع الطالب الوصول إلى نظام التعلم الإلكتروني المودل من خلال الرابط (<http://elearning.zu.edu.jo>) او من خلال موقع الجامعة (<http://www.zu.edu.jo>) بالنقر على رابط التعلم الإلكتروني وذلك من خلال استخدام متصفحات الانترنت مثل (Internet Explorer, Google chrome) وغيرها .

يمثل الشكل رقم(1)الصفحة الرئيسية لنظام التعلم الإلكتروني المودل. يسمح للطلاب الدخول إلى نظام التعلم الإلكتروني المودل من خلال رقمه الجامعي والرقم السري الذي يمنح له من قبل التسجيل .

وبعد عملية الدخول كما تظهر في الشكل رقم (1) يستطيع الطالب استعراض موادته الدراسية المسجلة له في ذلك الفصل كما تظهر في الشكل رقم (2). حيث يبين الشكل طالب من تخصص علم الحاسوب مسجلاً للمواد التالية :

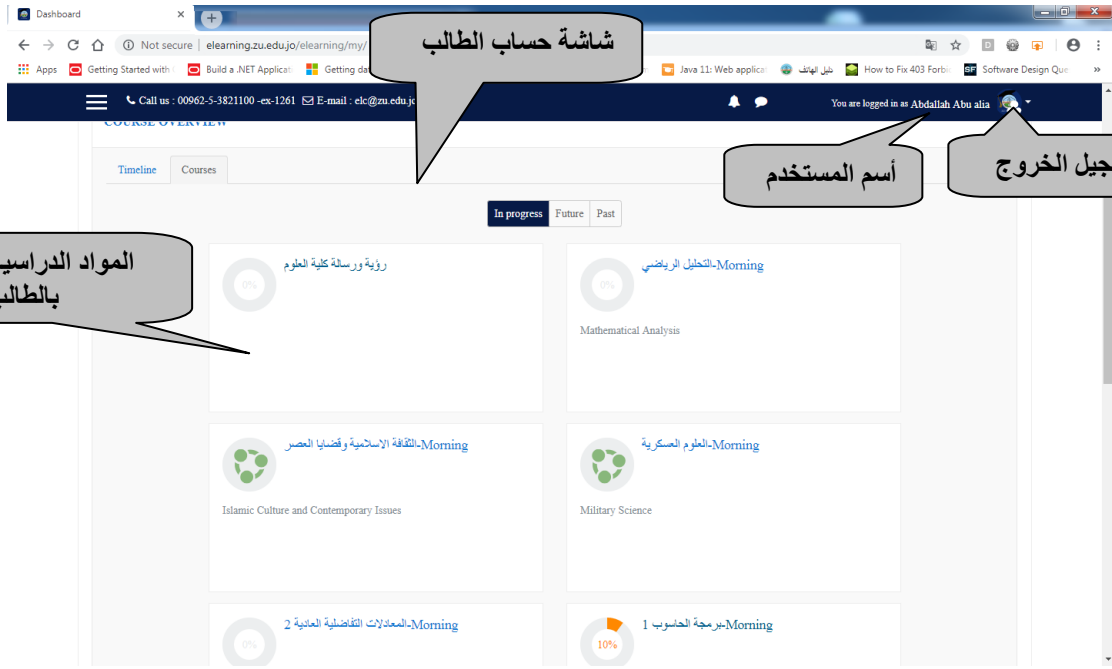
- 1- العلوم العسكرية.
- 2- برمجة حاسوب(1).
- 3- الثقافة الإسلامية.



الشكل رقم (1): الصفحة الرئيسية للنظام

زر الدخول إلى
الحساب الخاص بك

❖ الشاشة الرئيسية للطالب:



The screenshot shows a student dashboard with the following elements:

- شاشة حساب الطالب**: A callout pointing to the top navigation bar.
- اسم المستخدم**: A callout pointing to the user name 'Abdallah Abu alia' in the top right.
- تسجيل الخروج**: A callout pointing to the 'Logout' button in the top right.
- المواد الدراسية الخاصة بالطالب**: A callout pointing to the course overview section.

The dashboard displays a grid of course cards with progress indicators:

- رؤية ورسالة كلية العلوم (0%)
- التحليل الرياضي Morning (0%)
Mathematical Analysis
- الثقافة الإسلامية وقضايا العصر Morning (0%)
Islamic Culture and Contemporary Issues
- العلوم العسكرية Morning (0%)
Military Science
- المعادلات التفاضلية العادية 2 Morning (0%)
- برمجة الحاسوب 1 Morning (10%)

الشكل رقم (2): صفحة الطالب

يمثل الشكل رقم (2) الشاشة الرئيسية لحساب الطالب حيث تحتوي على المواضيع الرئيسية التالية:-

1. المواد الدراسية الخاصة بالطالب: لكي يتمكن الطالب من الدخول إلى أي من مواده عليه استخدام الفأرة لاختيار مادته، فمثلاً إذا اختار الطالب مادة برمجة الحاسوب (1)، تظهر صفحة مادة برمجة الحاسوب (1) كما في الشكل (3).

كما تحتوي الشاشة الرئيسية على مواضيع تهتم الطالب مثل البحث و اسم المستخدم والتقويم وآخر الأخبار و تسجيل الخروج.

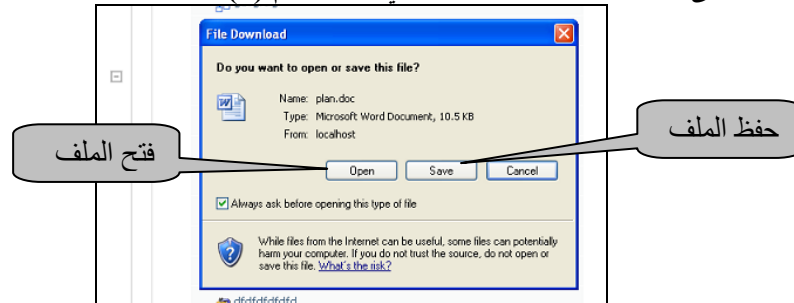
❖ الشاشة الرئيسية للمادة :



الشكل رقم (3):صفحة المادة

يمثل الشكل رقم (3) الشاشة الرئيسية الخاصة بالمادة حيث تحتوي على المواضيع الرئيسية التالية:-

1. محتويات المادة الدراسية: هي عبارة عن جميع المواضيع الدراسية التي قام مدرس المادة بتحميلها على النظام.والمسموح للطالب استعراضها.
2. الأنشطة: هي عبارة عن كل النشاطات المتاحة في المادة مثل الوظائف و المصادر ومنتدى المادة.
3. العلامات : يستطيع الطالب الاطلاع على العلامات الخاصة بالمادة من خلال النقر عليها حيث تظهر جميع علامات الامتحانات و الأنشطة وذلك إذا رغب مدرس المادة بإطلاع الطالب عليها .
4. يستطيع الطالب فتح أو تنزيل أي من المواضيع الخاصة بالمادة وذلك من خلال النقر على الموضوع الظاهر على صفحة المادة كما هو مبين في الشكل رقم (4).

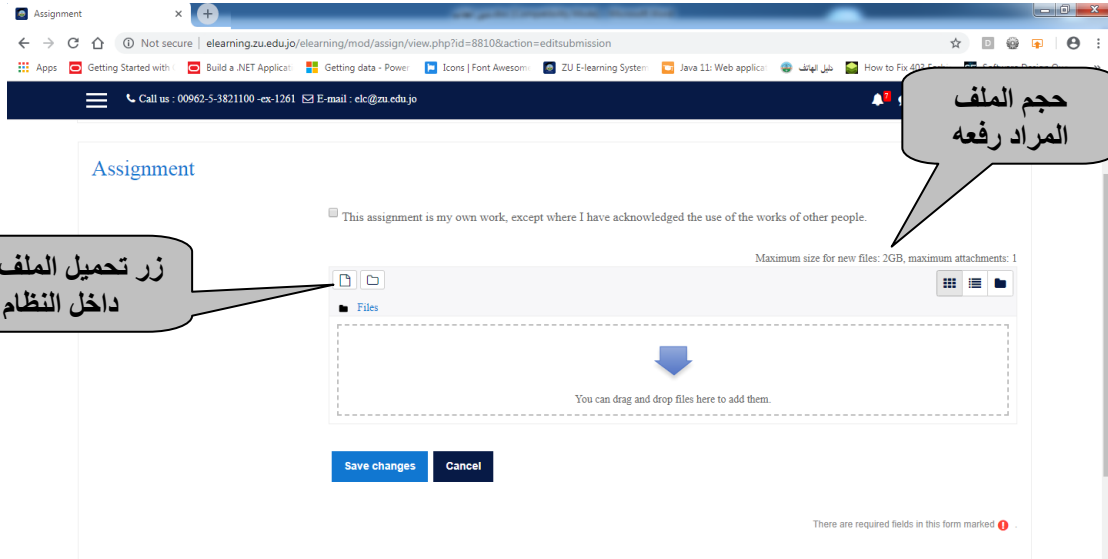


الشكل رقم (4): تنزيل مادة

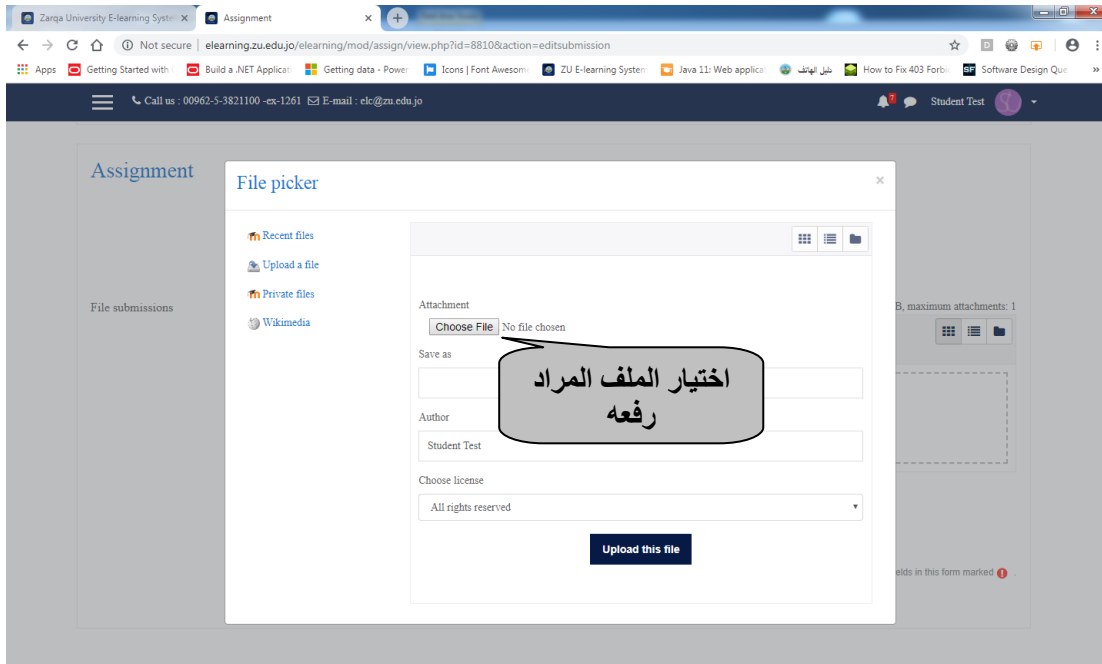
5. يستطيع الطالب تحميل الوظيفة التي كلف بها من قبل المدرس من خلال النقر على اسم الوظيفة كما هو مبين في الشكل رقم (3) . وبعد النقر على الوظيفة المراد تسليمها تظهر شاشة التحميل كما هو مبين في الشكل رقم (5).

حيث يتم اختيار الوظيفة المراد تحميلها من قبل الطالب من خلال النقر على زر تحميل الملف ومن ثم النقر على زر الاختيار (Browse) وبعد اختيار الوظيفة المراد تحميلها يتم النقر على زر التحميل (Upload a file).

حيث تتم عملية التحميل بنجاح ومن ثم النقر على زر الحفظ (Save Changes) لتحميل أكثر من موضوع يتم تكرار العملية أكثر من مرة أو يتم تجميع المواضيع داخل ملف مضغوط. مع مراعاة حجم الملف المراد تحميله كما هو مبين في الشكل.

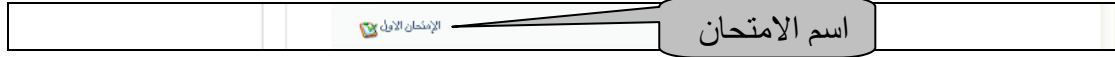


الشكل رقم (5) : شاشة تحميل وظيفة



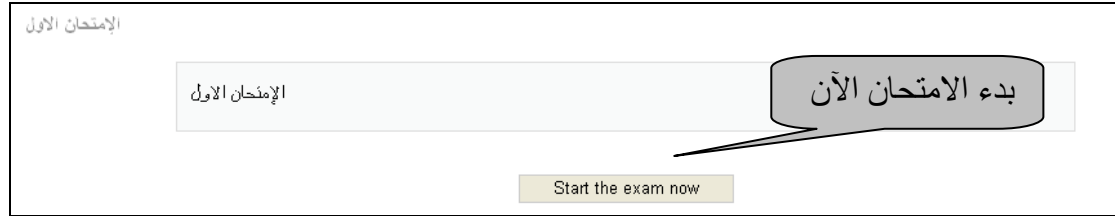
❖ الامتحانات :

تتم عملية الدخول إلى الامتحان من خلال النقر باستخدام الفأرة على اسم الامتحان كما هو مبين في الشكل رقم (6). وذلك بعد إظهار الامتحان من قبل المدرس والسماح للطلاب بالدخول إليه.



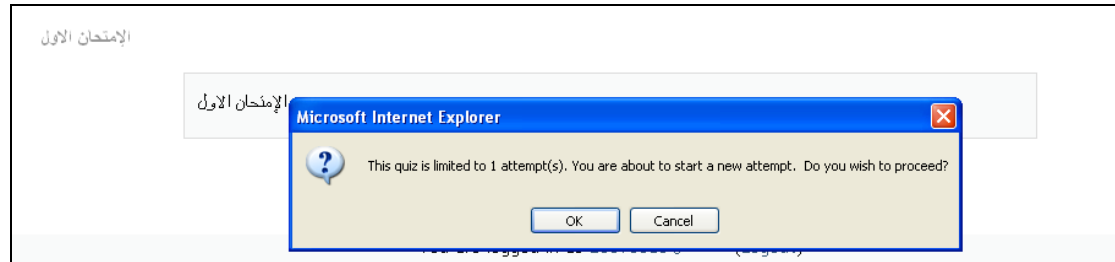
الشكل رقم (6)

بعد النقر على اسم الامتحان الذي تريد التقدم له يطلب منك النظام إشارة بدء الامتحان كما هو مبين في الشكل رقم (7).



الشكل رقم (7): شاشة بدء الامتحان

بعد الضغط على زر بدء الامتحان الآن (Start the exam now) تظهر الشاشة المبينة في الشكل رقم (8) وتمثل شاشة تخبر بان الامتحان له محاولة دخول واحده, هل تريد البدء في الامتحان وفي حالة اختيار زر (Ok) تتم عملية الدخول الامتحان وتظهر الشاشة المبينة في الشكل رقم (9) . أما عند اختيار زر (Cancel) لن تتم عملية الدخول إلى الامتحان وتظهر الشاشة المبينة في الشكل رقم (7).



الشكل رقم (8): شاشة البدء

الإمتحان الأول

To attempt this quiz you need to know the quiz password

Password

كلمة المرور
الخاصة بالامتحان
يتم الحصول
عليها من المدرس
عند بدء الامتحان

الشكل رقم (9): كلمة المرور الخاصة بالامتحان

الشكل رقم (9) يمثل شاشة الدخول إلى الامتحان حيث تتطلب عملية الدخول إلى الامتحان كلمة المرور الخاصة بالامتحان حيث يتم الحصول عليها من قبل مدرس المادة أو المسنول عن الامتحان. بعد كتابة كلمة المرور في المكان المخصص لها يسمح لك بأداء الامتحان حيث تظهر جميع أسئلة الامتحان .

ملاحظات عامة للامتحان :

1. يمكن لطالب تغيير الإجابة أكثر من مرة لسؤال الواحد .
2. تتم عملية التنقل بين الأسئلة وذلك من خلال النقر المباشر على رقم السؤال أو من خلال النقر على أزرار التنقل (Next) السؤال التالي و (Previous) السؤال السابق .
3. بعد الانتهاء من الامتحان تتم عملية الخروج من الامتحان من خلال النقر على زر انتهاء الامتحان (End the exam).
4. لا تضغط على زر انتهاء الامتحان إلا بعد انتهاء الامتحان لأنه لا يسمح لك بإعادة الامتحان مرة أخرى بعد الخروج من الامتحان.
5. لا تخرج من الامتحان قبل الإجابة على كافة الأسئلة المطروحة.